

STAROSTWO POWIATOWE W SŁAWNIE, WGKKiGN  
Poświadcza się zgodność niniejszej mapy  
z oryginałem przyjętym do państwowego zasobu  
geodezyjnego i kartograficznego w dniu 2011.06.29  
i zaewidencjonowanym pod nr ZAS.637.01B-39/2011

Województwo: zachodniopomorskie  
Powiat: sławieński  
Jednostka ewidencyjna: Sławno-G 321306\_2  
Obręb: Boleszewo 0003

Niniejsza mapa nie może służyć do celów projektowych

KOPIA MAPY ZASADNICZEJ

SKALA 1:1000

obr. Boleszewo 0003: dz. 342/1

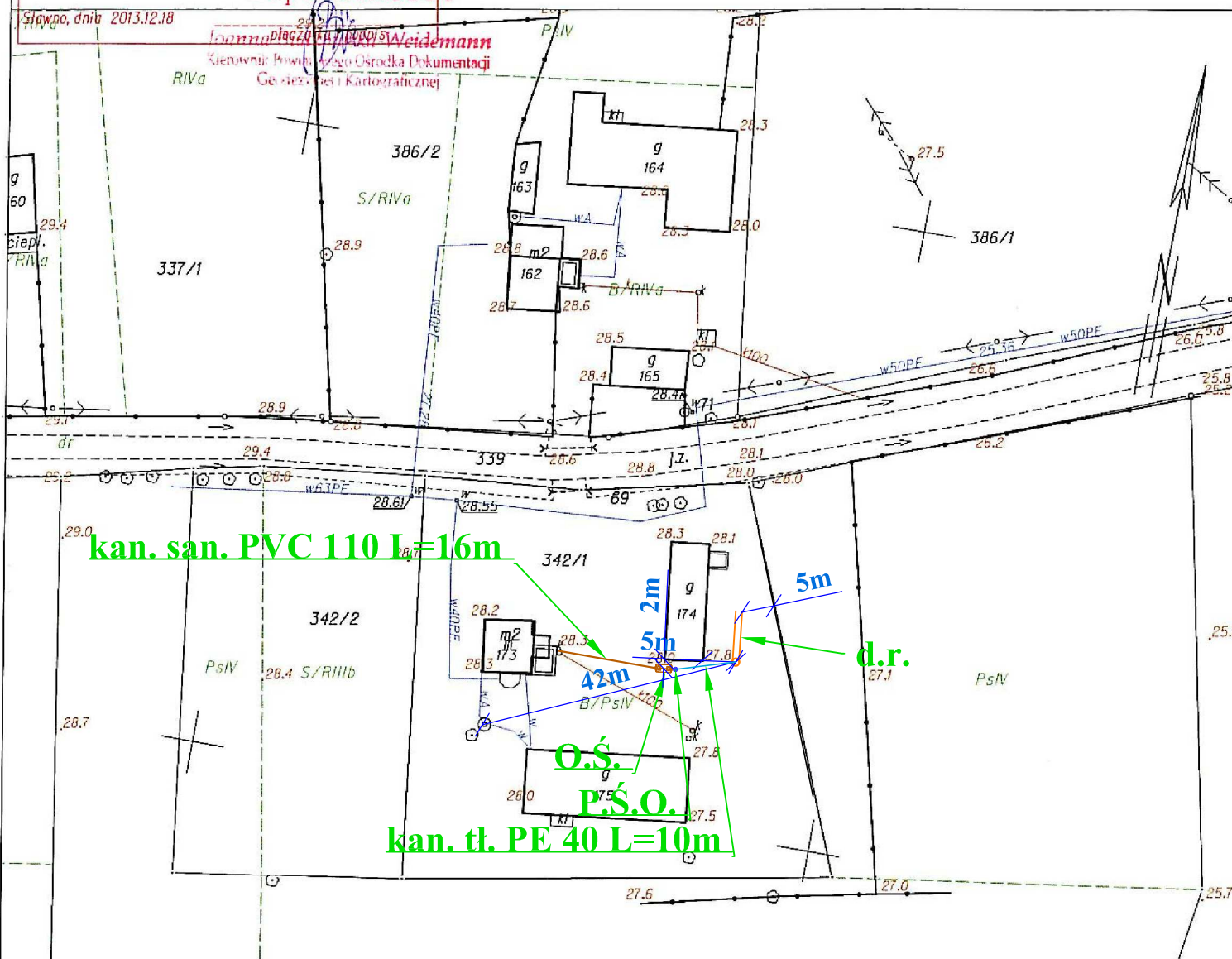
Sekcje mapy: 6.221.09.14.4; 6.221.09.15.3

Reprodukowanie, rozpowszechnianie i rozporządzanie  
niniejszego dokumentu wymaga zezwolenia, o którym mowa  
w art.18 ustawy z dnia 17 maja 1989 r. Prawo geodezyjne  
i kartograficzne (t.j. Dz. U. z 2010r. Nr 193, poz. 1287  
z późniejszymi zmianami).

Z up. STAROSTY

Sławno, dnia 2013.12.18

Joanna Placzek / Joanna Weidemann  
Kierownik Powiatowego Ośrodka Dokumentacji  
Geodezyjnej i Kartograficznej



Miejscowość: Boleszewo

Nr geod. dz: 342/1

GMINA:

SŁAWNO

Legenda:

SKALA 1:1000

- |                 |  |   |
|-----------------|--|---|
| O.S.            |  | - oczyszczalnia ścieków                         |
| PVC 110         |  | - kanał sanitarny Ø110 mm - PRZYŁĄCZE           |
| PVC 110         |  | - kanał sanitarny Ø 110 mm                      |
| PE 40           |  | - kanał tłoczny Ø 40 mm                         |
| d.r./-n.        |  | - drenaż rozsączający /- W NASYPIE              |
| s.ch./-n.       |  | - studnia chłonna /- W NASYPIE                  |
| s.r.            |  | - studzienka rozdzielcza DN 400 mm              |
| s.t.            |  | - studzienka kanalizacyjna DN 315 mm            |
| P.S.S. / P.S.O. |  | - przepompownia ścieku surowego / oczyszczonego |

BRANŻA SANITARNA:

mgr inż. Jacek Roszczyc

NR UPRAWNIENI:

PDL/0054/POOS/09

PODPIS:

Sławno dn. 2013-12-18

Sporządziła: Barbara Gradzińska

Nr. kanc.:GNO.6642.1.844.2013